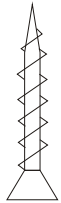
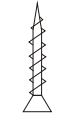


# Montage BANDEAU FOUR



4 vis  
3.5 x 25



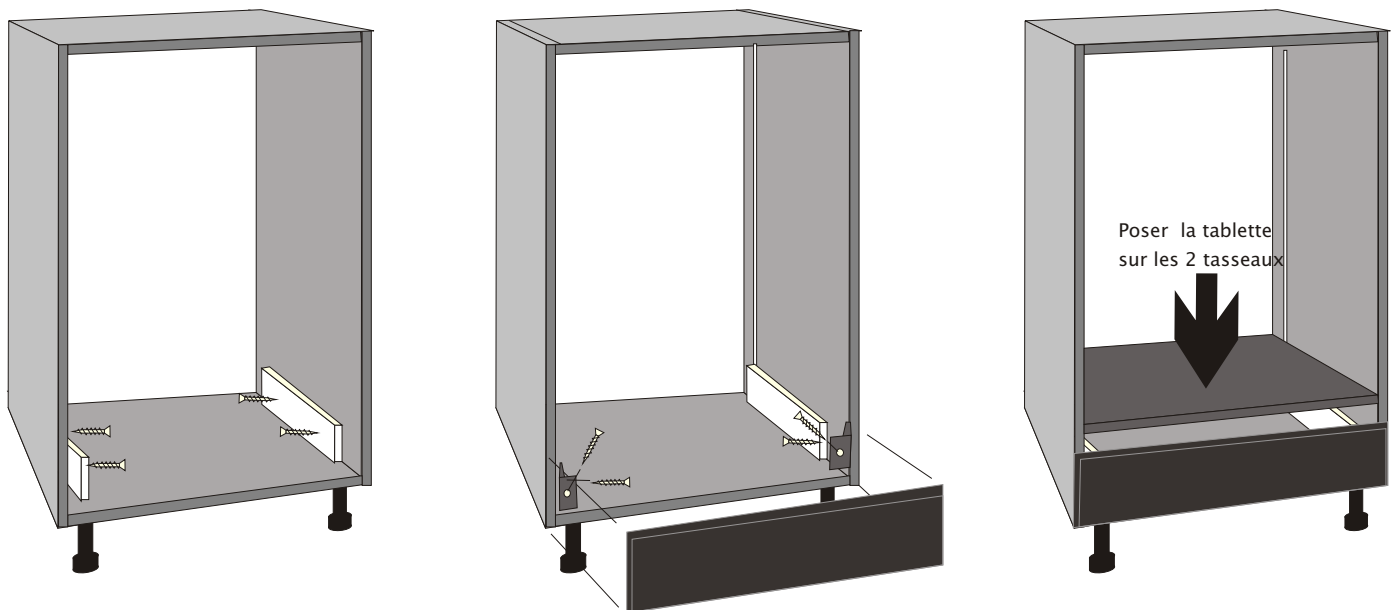
4 vis  
3.5 x 15



CAISSON : B60

BANDEAU FOUR : Bf60

Au montage du caisson , ne pas installer le fond dans sa rainure



Poser le four sur la tablette .

Suivez les indications du fabricant pour le branchement électrique  
et la fixation.