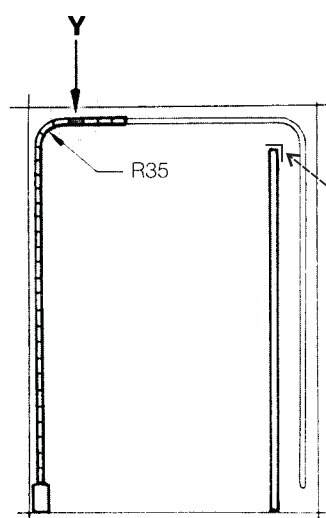


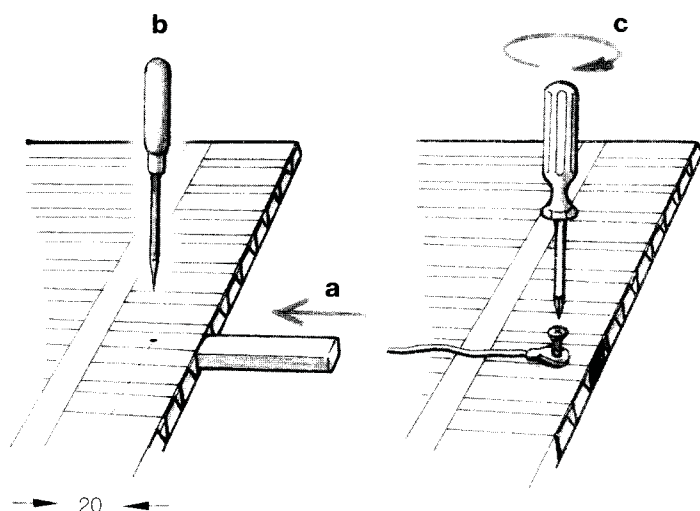
# Instructions de montage

## Armoire Voilet Roulant

**Au cours de l'assemblage du caisson, insérez les coulisses PVC dans les gorges des 2 cotés prévus à cet effet.**

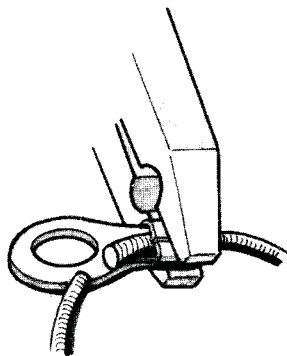
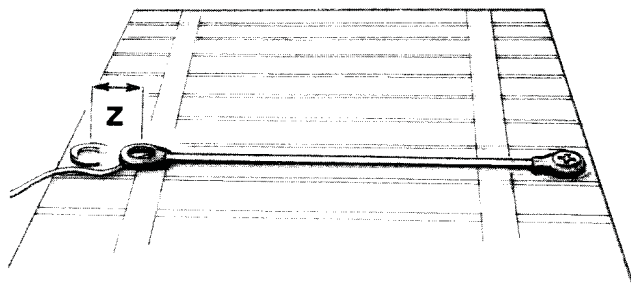


Fixez à l'aide des 3 vis 3.5 x 16 la cornière PVC 15 x 15 (longueur 650mm) afin d'éviter l'usure de l'élastique.



- glisser les tasseaux en bois complètement et aux deux extrémités dans la lame (Y) déterminée au point 2 (fig. a)
- faire un repère pour les deux orifices de fixation sur la face arrière du rideau, à 20 mm de l'arête extérieure (fig. b)
- visser les œillets fixes du cordon élastique (fig. c)

- déterminer d'abord la tension optimale (**Z**) dans le sens de fermeture en faisant un essai de montage dans l'armoire (rideau d'armoire bloqué dans pratiquement chaque position); **Z** doit être d'au moins 30 mm
- pour les armoires à partir de 2 rangées de classeurs (env. 700 mm), des lames supplémentaires placées à l'extrémité du rideau d'armoire peuvent améliorer l'équilibre du poids (à vérifier par un essai)
- ne pas écraser encore les œillets pour l'essai, faire un nœud dans le cordon élastique comme sécurité provisoire
- finir l'essai en repérant sur le cordon la position des œillets
- écraser les œillets et couper l'extrémité du cordon qui dépasse
- visser le deuxième œillet à l'endroit déterminé au point 3



**Z** = distance du point central des œillets (cordon non tendu) au deuxième point de fixation repéré au point 3.

- glisser le rideau d'armoire dans les glissières et accrocher le cordon élastique dans les crochets lorsque le rideau est à moitié ouvert

- armoire à l'état ouvert ...

... et fermé

